



FYNE
AUDIO

EXPERIENCE **FYNE** AUDIO



F500
SERIES



F500
Black Oak

A FYNE STORY: SCOTTISH-BASED DESIGN AND MANUFACTURING TEAM WITH A RICH HERITAGE.

ファイン・オーディオ F500 シリーズ、 革新のスピーカーテクノロジー

FYNE AUDIO (ファイン・オーディオ)は、エディンバラの西、グラスゴーにほど近いスコットランド中南部に居を構える、2017年春創業の新進スピーカーメーカー。しかし、その開発陣は、長年に亘ってハイエンドスピーカーのエンジニアリングに最前線で携わってきた Dr.ポール・ミルズをはじめとする、豊富な創造的スキルと技術実績を誇る精鋭揃い。音響工学、機械工学、工業デザインのすべてのノウハウを駆使し、最新の製造技術で Fyne Audio スピーカーは製造されています。

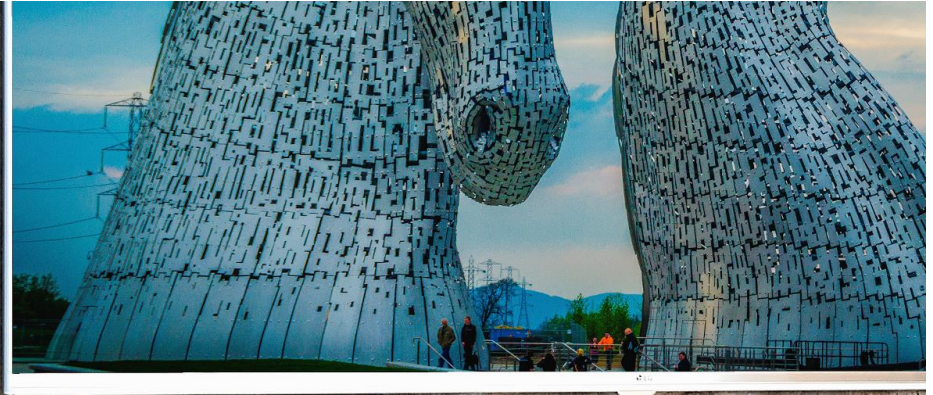
中でもこの F500 シリーズは、Dr.ポール・ミルズが秘かに温めてきた革新的三大テクノロジーの満載によって、驚異のハイパフォーマンスを実現した野心的プロダクトです。

そのテクノロジーの第一に挙げられるのは、**ISOFLARE™**と称する広大な指向特性を獲得した新しいポイントソース・ドライバー設計。次に、ミッドバス・ダイヤフラムの歪特性を格段に改善した **FYNEFLUTE™**構造。さらには、低域レスポンスを驚異的に高める **BASSTRAX™**ポートシステムです。このファイン・オーディオ渾身の三大キーテクノロジーが、常識を遥かに超えたクオリティを生み、サイズとプライスからは容易に想像を許さない驚異的高音質を実現しました。

F500 シリーズのラインナップは、ブックシェルフ型の F500、フロア型の F501 と F502、センタースピーカー F500C の全 4 機種。

それぞれに、外装フィニッシュは、ナチュラルウOODの突き板仕上げによるダークオークとブラックオーク、そして、美しい光沢をもつピアノグロスのブラックまたはホワイトという高級感漂う四つのバリエーションが用意されています。





F501
Black Oak

ISOFLARE™

アイソフレア

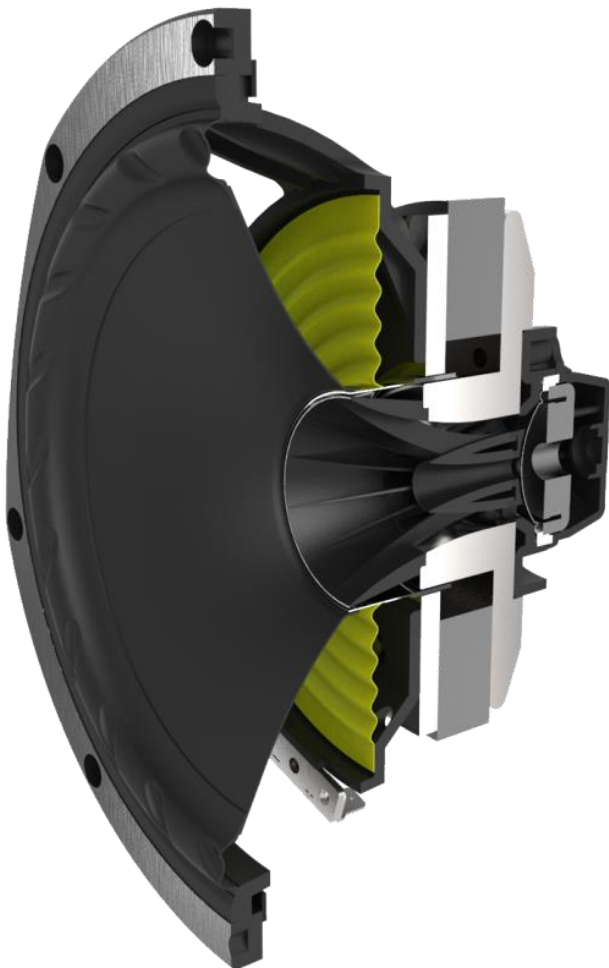
■ ISOFLARE™ ポイントソース・ドライバー設計

ISOFLARE (アイソフレア)ドライバーとは、Bass/Mid ユニットと HF ユニット双方の音軸を一直線で共有するポイントソース・スピーカーユニットです。こうした構成は一般的には同軸ドライバーと呼ばれ、点音源的な優れた位相特性をもたらします。しかしその反面、ややもすると、それと引き換えのように、高域の鋭い指向性を発生させます。

ファイン・オーディオ独自のアイソフレア技術は、HF ドライバーの開孔形状と Bass/Mid ドライバーコーンの湾曲形状を統合解析し、その放射角の綿密な計算から、高域エネルギーを等方的に拡散放射する複合曲線を創り出すことに成功。

宇宙の一点から発したフレア光が全方向に拡散放射する「アイソフレア」現象の如く、それは、高域から低域まですべての帯域の音のエネルギーを超広角で放射させます。

その圧倒的な音場空間の再現力は、まさにポイントソース再生の極地と言えるでしょう。



● HF コンプレッションドライバー

アイソフレアの高域を受け持つ HF コンプレッションドライバーには、Bass/Mid ドライバーから独立した専用の磁気回路を搭載。強磁界ネオジウムマグネットと高剛性チタンダイヤフラムの構成によって、高域固有共振は可聴帯域外の 30kHz 以上に、また、低域共振はクロスオーバー周波数の遥か下方に追いやられ、ミッドレンジとのつながりの極めて自然な、滑らかに伸びきった高域レスポンスを獲得しています。

● Bass/Mid & Bass ドライバー

アイソフレアの中低域を受け持つ Bass/Mid ドライバーユニット、そして、フロア型で低域を担う Bass ドライバーユニットのシャーシフレームは高剛性アルミニウムダイキャストで構築し、不要振動を徹底排除しています。

コーンダイヤフラムにはマルチファイバー・ペーパー素材を採用。自然な響きのミッド/バスと、クリーン・トランジェントを実現。

そして、エッジには有害な共鳴作用を駆逐する **FYNEFLUTE™** テクノロジーが投入されています。



FYNE
AUDIO



F502
Dark Oak

FYNEFLUTE™ SURROUND TECHNOLOGY

ファインフルート

■ FYNEFLUTE™ テクノロジー

一般的なスピーカーユニットの単純な湾曲形状のエッジは、その材質特有の固有共振モードを持っています。そしてそれは、コーンの動きで励起され、反作用としてコーンに戻されます。フリーでなければならないコーンの振動はそれによって変調され、音のカラーレーションが発生します。

FYNEFLUTE™ (ファインフルート)テクノロジー は、そうした問題を解決するために、エッジに、コンピューター解析による特殊な溝(フルート)を刻み込んだ複雑な形状を持たせています。この不均一な曲面が、コーンから受ける振動エネルギーを収束させ、エッジの固有共振を排除。コーンへの反作用を排除しカラーレーションを根絶。マルチファイバー・ペーパー素材という F500 シリーズのコーンが元来持っているクリーン・トランジェント能力を最大限発揮させ、極めて自然な響きのミッド/バス再生を実現しています。



BASSTRAX™ TRACTRIX PROFILE DIFFUSER

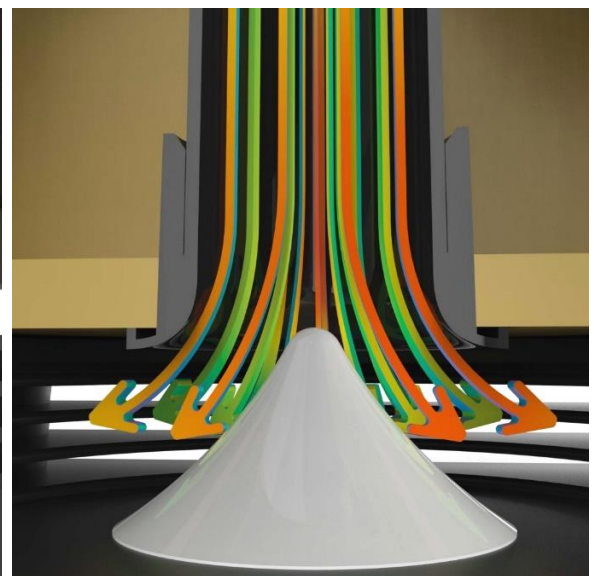
ベストラックス

■ BASSTRAX™ ポート・ディフューザーシステム

BassTrax™ Tractrix (ベストラックス・トラクトリックス)ポート・ディフューザーシステムが、低域の放射特性を圧倒的に改善し、設置の自由度を広げます。エンクロージャーの底にポートを下向きに配し、その開口部に垂円錐状のディフューザーを置くという、このシステムは、ポートから出た垂直プレーン波を 90°向きを変え、360度の均一な水平波面に変換。背面ポートシステムなどで問題となる壁面からの強い低域反射の影響を無くし、クリアで力強い低域再生を実現します。Tractrix (トラクトリックス)と称する垂円錐ジオメトリーによるプロファイルによって設計されたディフューザーと低域ポートとを融合させた世界初の特許技術です。



ベストラックス・ディフューザー



低域ポートの波面を 360°変換



FYNE
AUDIO



F500
Piano Gloss Black

■クロスオーバー

低損失 LF 積層コアインダクター及びオーディオファングレード HF ポリプロピレンフィルムコンデンサーを含む高品質精密部品を登用。そして、回路はコンピューター解析による最適化設計を基に、クリティカルなオーディオシヨニングによる追い込み微調整で徹底追求し、高いクリアネスを獲得。スピーカー接続ターミナルには高品質バイワイヤー対応端子を搭載しています。



バイワイヤー端子(全モデル)

■キャビネット構造

キャビネットは、ドライバーの後部支持も兼ねた高剛性クロスブレースを内蔵する MDF 構成。堅牢なコンストラクションで箱鳴りを徹底的に抑えたクリーンで重厚な響きを実現しています。

また、フロアスタンディングモデル F501, F502 では、さらに、内部空間を二つに仕切ったツインキャビティー・チューニングシステム

を採用。

内部定在波の大幅な低減を実現するとともにポートチューニング周波数付近でのコーンエクスカーションの低減効果も兼ね備え、パワーハンドリング能力が強化されています。

そして、重量級のリジッドな MDF 台座には大型のフロアカップリングスパイクを装備。揺るぎない重低音、ステレオイメージの再現性を高めています。



マグネット着脱グリルを装備(全モデル)



ツインキャビティー



レベル調整大型スパイク



堅牢なキャビネット



F501
Piano Gross Black

PIANO GROSS



F502
Piano Gross White



[FYNE AUDIO - F500 SERIES]



F500 ダークオーク



F501 ピアノグロス・ホワイト



F502 ピアノグロス・ブラック



F500C ブラックオーク

	F500	F501	F502	F500C
形式	2 way ブックシェルフ ダウンファイアーリング・ポート w/ BassTrax™Tractrix ディフューザー	2.5 way フロアスタンディング ダウンファイアーリング・ポート w/ BassTrax™Tractrix ディフューザー	2.5way フロアスタンディング ダウンファイアーリング・ポート w/ BassTrax™Tractrix ディフューザー	2.5 way センター リアーポート(バスレフ)
推奨アンプ出力 (W RMS)	30- 120	35- 150	40- 180	30- 120
許容入力 (W RMS)	60	75	90	60
感度 (2.83 Volt @ 1m)	89dB	90dB	91dB	91dB
インピーダンス(Nominal)	8 Ohm	8 Ohm	8 Ohm	8 Ohm
周波数特性 (-6dB typical in room)	45Hz- 34kHz	36Hz- 34kHz	30Hz- 34kHz	48Hz- 38kHz
ユニット構成	1 x 150mm IsoFlare™マルチファイ バー・ベース/ミッド・ドライバー, 25mm チタンドーム・コンプレッショ ン・トゥイーター	1 x 150mm IsoFlare™マルチファイ バー・ベース/ミッド・ドライバー, 25mm チタンドーム・コンプレッシ ョン・トゥイーター 1 x 150mm マルチファイバー・ベー ス・ドライバー	1 x 200mm IsoFlare™マルチファイ バー・ベース/ミッド・ドライバー, 25mm チタンドーム・コンプレッショ ン・トゥイーター 1 x 200mm マルチファイバー・ベー ス・ドライバー	1 x 125mm IsoFlare™マルチファイ バー・ベース/ミッド・ドライバー, 19mm チタンドーム・コンプレッショ ン・トゥイーター 2 x 125mm マルチファイバー・ベー ス・ドライバー
クロスオーバー周波数	1.7kHz	250Hz & 1.7kHz	250Hz & 1.7kHz	350Hz & 2.1kHz
クロスオーバースロープ	2nd order low pass, 1st order high pass	2nd order low pass, 1st order high pass	2nd order low pass, 1st order high pass	2nd order low pass, 1st order high pass
外形寸法 (HxWxD)	325 x 200 x 318 mm	984 x 276 x 318 mm(台座込み)	1114 x 328 x 380 mm(台座込み)	160 x 500 x 249 mm
質量(1本当り)	7.3 kg	18.9 kg	25.2 kg	8.1kg
外装フィニッシュ	ダークオーク / ブラックオーク	ダークオーク / ブラックオーク	ダークオーク / ブラックオーク	ダークオーク / ブラックオーク
希望小売価格(税別)	¥198,000(ペア) ピアノグロス・ブラック / ホワイト ¥220,000(ペア)	¥428,000(ペア) ピアノグロス・ブラック / ホワイト ¥470,000(ペア)	¥598,000(ペア) ピアノグロス・ブラック / ホワイト ¥660,000(ペア)	¥172,000(1本) ピアノグロス・ブラック / ホワイト ¥189,000(1本)