



## CERABASE "cbs-4 Wilson Audio"

セラベース "cbs-4 ウィルソンオーディオ"

CERABASE は、フィニッテ・エレメンテが誇る高度な制動技術"CERA テクノロジー"を搭載する高性能インシュレーター。音の干渉と共鳴を効果的に分散・排除しながら、なおかつエネルギーロスを生じさせない巧妙なダイレクトカップリング技法によって設計されています。その構造は、極めて高い精度で球面加工された 3 つのハイテク・ハードセラミックボールを球面にぴったり挟み込む上下の重量級ステンレスハウジングの組み合わせで構成。ハイスピードな振動の分散効果と適度なダンピングを絶妙なバランスで達成ながら、ほぼ真空状態に保たれたボールとハウジングの接触面が不要共振をも徹底排除しています。高さ調整機構は全高 50~60mm を可能とし、耐荷重は実に 500kg (4個使い)。CERABASE "cbs-4 Wilson Audio" は Wilson Audio を代表するスピーカー "Sasha W/P" やその前身 "WATT/PUPPY System"、そして "Sophia3"、"MAXX3" などほとんどのウィルソン・スピーカーにフィットする専用マウントボルトをセットしました。



大地にしっかりと根を降ろすかのような頑強なメカニカルアース効果を生みながら、その制動能力はあたかも宙に浮かしたかのような非共振・非干渉性を実現。滲みのない本来のエネルギーを最大限にスピーカーから引き出します。

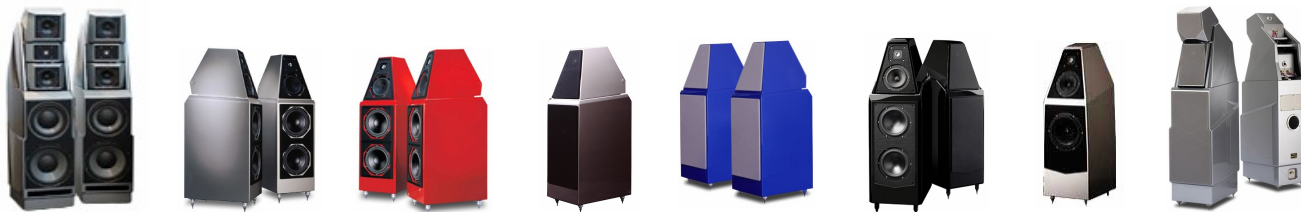
finite elemente CERABASE  
"cbs-4 Wilson Audio"

[ Specifications ]

- 構成: 4 個セット(スピーカー1 台分)
- 材質: ステンレス精密切削加工/ハイテク特殊セラミック・ボール x3
- 高さ(調整範囲): 50mm~60mm
- 自重(1 個当り): 730g
- 最適荷重(4 個使い時): 40kg~500kg /最大耐荷重: 500kg
- 付属品:  
汎用 M6 ボルト/木ネジ,M8 ボルト  
Wilson Audio 用 3/8inch ボルト  
各 4 本、及びレンチ各 1 本



- Wilson Audio "MAXX" "WATT/PUPPY System" "Sasha W/P" "Sophia" の各シリーズにフィット -



Sasha W/P w/CERABASE

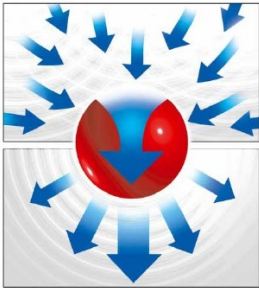
Sasha W/P w/original spike





## CERA technology

"CERA テクノロジー"による究極の非干渉性と頑強なメカニカルアースを実現するセラミックボール・インターフェース(インシュレーター)

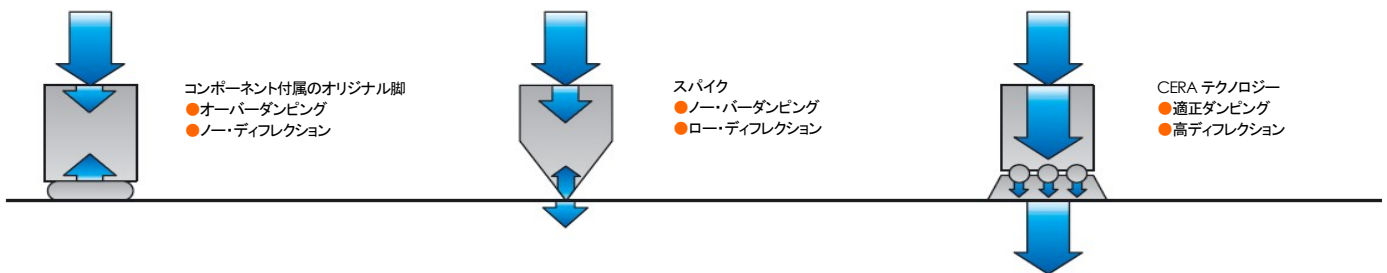


フィニッテ・エレメンテの高度な物性/振動解析技術と構造学に基づく"CERA テクノロジー"は、音の干渉と共鳴を効果的に分散・排除しながら、なおかつエネルギーロスを生じさせないダイレクトカプリング技法による高度な制動技術です。

特にスピーカーに使用するためのインシュレーターに求められる機能は、キャビネットをしっかりと床に据えながら、かつ、不要共振による干渉を抑えること。ゴム系素材は振動を吸収するダンピング能力には優れている反面、自身の柔軟さによってキャビネットを三次元的不安定に導きます。また、硬いスパイク状の脚は、ダンピング効果が無く分散効果も薄いため振動による干渉が残ります。

"CERA"テクノロジーを応用した CERABASE は、極めて高い精度で球面加工されたハイテク・ハードセラミックボールを球面にぴったり挟み込む上下の重量級ステンレスハウジングの組み合わせで構成され、ハイスピードな振動の分散効果と適度なダンピングを絶妙なバランスで達成。ボールとハウジングの接触面はほぼ真空状態に保たれ不要共振をも徹底排除しています。

大地にしっかりと根を降ろさせるかのような頑強なメカニカルアース効果を生みながら、その制動能力はあたかも宙に浮かしたかのような非共振・非干渉性を実現。滲みのない本来のエネルギーを最大限にスピーカーから引き出します。



finite elemente CERABASE "cbs-4 Wilson Audio"

¥105,000

※スピーカー1台分(ステレオペア用には2セットが必要です) 税別希望小売価格

AXISS

輸入発売元: アクシス株式会社 〒150-0001 東京都渋谷区神宮前2-34-27 TEL:03-5410-0071 www.axiss.co.jp